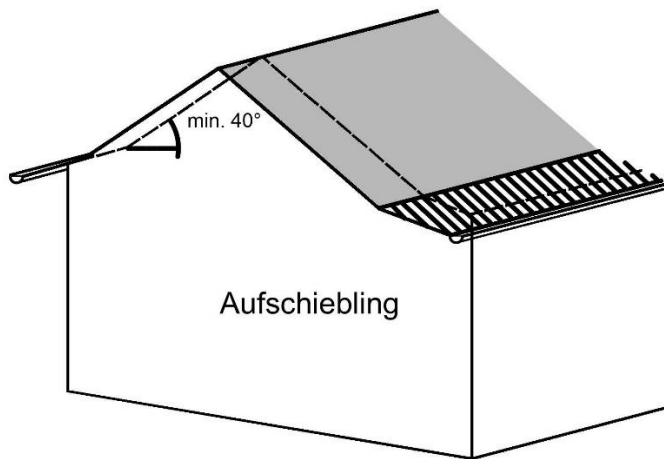
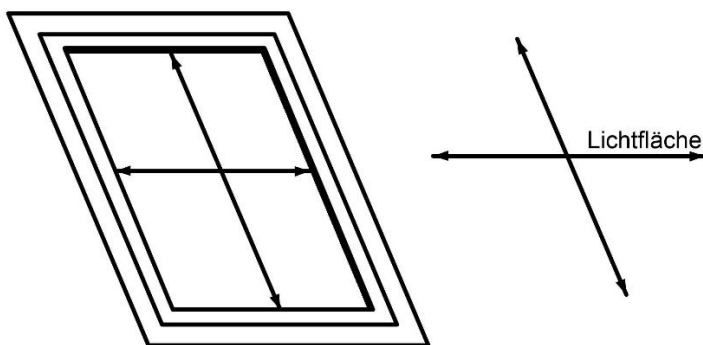


X. Anhang

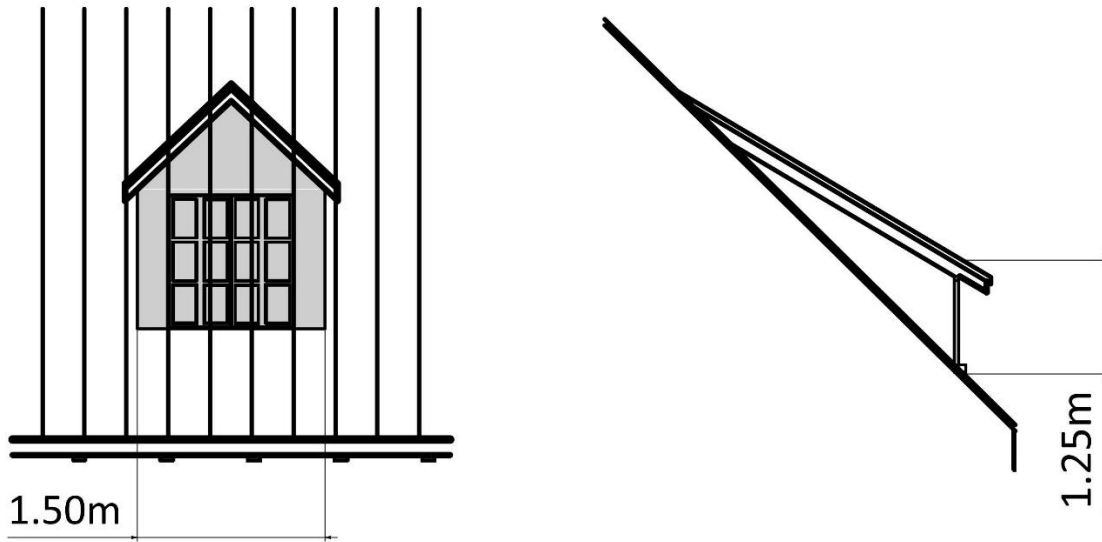
Satteldach (Art. 15 Abs. 1 und Art. 22 Abs. 1 BZO) und Aufschiebling (Art. 15 Abs. 1 BZO)



Messweise Dachflächenfenster (Art. 15 Abs. 11 und Art. 22 Abs. 4 BZO)



Messweise von Giebellukarnen und Schleppgauben (Art. 15 Abs. 6 ff. BZO und Art. 22 Abs. 4 BZO)



Begriffe und Messweise IVHB

Für die Begriffe und Messweisen der IVHB wird auf die Allgemeine Bauverordnung (ABV) verwiesen.